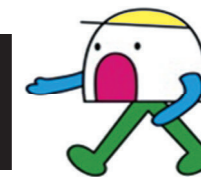


健(検)診の種類によって対象年齢が違います。自分が受診できる健(検)診をチェックしてみましょう!



40歳から
受けられる
健(検)診が
たくさんあるよ!

健(検)診の種類	健(検)診内容	健(検)診方法	自己負担額	【参考】市が健診機関に支払う料金	各健(検)診対象年齢 表示されている年齢は 令和8年4月2日~令和9年4月1日に誕生日を迎える年齢となります。									
					20歳	30歳	40歳	45歳	50歳	55歳	60歳	65歳	70歳	75歳~
特定健診 ※横手市国民健康保険に加入している40~74歳の方が対象	生活習慣病(高血圧・脂質異常症・糖尿病等)のリスクを高める、メタボリックシンドロームの状態を調べます。	問診、身体・腹囲測定、血圧測定 尿検査、診察、血液検査 《医師が必要とした方のみ》 貧血検査、心電図、眼底検査	無料	7,700円				40歳 ~ 74歳の方 (S27.4.2~S62.4.1)						
後期高齢者健診	高血圧・脂質異常症・糖尿病等を調べます。	問診、身体測定、血圧測定 尿検査、診察、血液検査 《医師が必要とした方のみ》 貧血検査、心電図、眼底検査	無料	7,480円										健診当日に 75歳以上の方
生活習慣病予防健診	高血圧・脂質異常症・糖尿病等を調べます。	問診、身体測定、血圧測定 尿検査、血液検査	2,100円	3,564円	19歳~39歳 (S62.4.2~H20.4.1)									
胸部検診 (肺がん・結核検診)	肺のレントゲンを撮り、胸部の状態を調べます。	問診、胸部X線検査 《問診により必要とした方のみ》喀痰検査	300円 ※65歳以上は無料	1,925円	40歳以上の方 (S62.4.1以前に生まれた方) ※65歳以上の方は結核検診を含む									
大腸がん検診	検査容器で便を2日分採る比較的簡単な検査です。 血液が便の中に混じっていないかを調べます。	問診、便潜血検査	600円	1,936円	40歳以上の方 (S62.4.1以前に生まれた方)									
前立腺がん検診【男性】	採血し、P S A値を調べます。	問診、血液検査(P S A値)	1,000円	1,815円	50歳以上の方 (S52.4.1以前に生まれた方)									
胃がん検診	バリウム(造影剤)と発泡剤(胃をふくらませる)を飲んで、胃のレントゲンを撮り、胃の形や粘膜の状態などを調べます。	問診、胃部X線検査	1,000円	6,050円	40歳以上の方 (S62.4.1以前に生まれた方)									
・子宮頸がん検診 ・婦人科超音波検診 ※上記はセットで受診となります。 【女性】	子宮の入口を軽くこすって細胞を採り、異常な細胞がないか検査します。また、超音波(エコー)で子宮や卵巣内部の状態を調べます。	問診、視診 子宮頸部細胞診、超音波検査	集団 1,500円 医療機関 2,000円	集団 7,260円 医療機関 8,426円	20歳~39歳 (S62.4.2~H19.4.1) 40歳以上の「偶数年齢」の方(2年に1回) (S62.4.1以前に生まれた方)									
乳がん検診【女性】	専用の装置で、乳房をはさむようにしてレントゲンを撮り、乳房の状態を調べます。	問診、乳房X線検査(マンモグラフィ)	1,500円	50歳以上 4,840円 40~49歳 7,260円										
骨粗鬆症検診【女性】	手首のレントゲンを撮り、骨密度を測定します。	問診、骨密度測定	800円	2,420円			40歳 S61.4.2~ S62.4.1	45歳 S56.4.2 ~S57.4.1	50歳 S51.4.2 ~S52.4.1	55歳 S46.4.2 ~S47.4.1	60歳 S41.4.2 ~S42.4.1	65歳 S36.4.2 ~S37.4.1	70歳 S31.4.2 ~S32.4.1	
肝炎ウイルス検診	採血し、B型・C型肝炎ウイルスに感染していないかを調べます。	問診、血液検査	800円	2,420円			40歳 S61.4.2~ S62.4.1							
歯周疾患検診	歯や口の中などの状態を調べます。また、出血や歯石の有無、歯ぐきの溝の状況を調べます。	横手市内の協力歯科医院にて実施 問診、歯周病検査	無料	3,720円	20歳 H18.4.2 ~H19.4.1	30歳 H8.4.2 ~H9.4.1	40歳 S61.4.2~ S62.4.1		50歳 S51.4.2 ~S52.4.1		60歳 S41.4.2 ~S42.4.1		70歳 S31.4.2 ~S32.4.1	

《★特定健診について》

横手市国民健康保険以外の健康保険に加入している「本人」と「被扶養者」の方
⇒「本人」は、加入している健康保険の保険者から健診会場が指定されていますので、勤務先が保険者にご確認ください。
⇒「被扶養者」は、加入している健康保険の保険者が発行する受診券をお持ちであれば、市の健診会場を受診することができます。
受診券につきましては、加入している健康保険の保険者にお問い合わせください。
市の健診会場では、特定健診と一緒にがん検診も受診することができます。

《がん検診等について》

横手市が行うがん検診等は、対象年齢であれば加入している健康保険に関係なく、どなたでも受けることができます。
ご自身の職場で行われていない検診は、ぜひ市の健(検)診を受診してください。
がん検診等とは…各種がん検診のほかに、肝炎ウイルス検診、骨粗鬆症検診、歯周疾患検診のことです。

※自己負担額が「無料」になる方は下記のとおりです。

- ・令和8年度内に満75歳以上になる方
- ・65~74歳で「後期高齢者医療資格確認書」を提示の方
- ・生活保護受給者で「緊急時医療依頼証」を提示の方
- ・骨粗鬆症検診と肝炎ウイルス検診のみ「非課税世帯証明書」を提出の方
- ・各がん検診の無料年齢については、受診券に同封する案内によりお知らせします。

令和8年度 横手市特定健診・がん検診等日程表

保存版

(注) 健(検)診を受診するためには、「受診券」が必要です。
受診券は「令和8年度 横手市健(検)診調査票(ピンク色)」に「1. 市の健(検)診を希望する」と記入し、提出していただいた方に送付いたします。

特定健診・後期高齢者健診・生活習慣病予防健診・胸部検診・大腸がん・前立腺がん・肝炎ウイルス検診			
地域	実施日	会場	受付時間
増田	4月6日(月)～4月10日(金)	増田地区 多目的研修センター	◇健(検)診日の約1か月前に、受診券と共に受付時間を通知します。 ① 8:30～ 9:10 ② 9:10～ 9:50 ③ 9:50～ 10:30 ④ 10:30～ 11:00
	4月13日(月)		
雄物川	4月14日(火)～4月17日(金)	雄物川 コミュニティセンター	
	4月20日(月)～4月22日(水)		
横手	5月19日(火)～5月22日(金)	条里南庁舎 講堂	
	5月25日(月)～5月29日(金)		
	6月1日(月)～6月5日(金)		
	6月8日(月)～6月12日(金)		
十文字	7月6日(月)～7月10日(金)	十文字地区交流センター	
	7月13日(月)～7月17日(金)		
山内	7月21日(火)～7月24日(金)	山内地区交流センター	
大雄	7月28日(火)～7月31日(金)	大雄地区交流センター	
	8月3日(月)		
平鹿	8月17日(月)～8月21日(金)	浅舞地区交流センター	
	8月24日(月)～8月26日(水)		
大森	8月27日(木)～8月28日(金)	大森地区交流センター	
	8月31日(月)		
	9月1日(火)～9月2日(水)		

胃がん検診			
地域	実施日	会場	受付時間
十文字	4月6日(月)～4月8日(水)	十文字地区交流センター	◇検診日の約1か月前に、受診券と共に受付時間を通知します。 ① 5:45～ 6:30 ② 6:30～ 7:15 ③ 7:30～ 8:15 ④ 8:15～ 9:00
	4月10日(金)		
	4月13日(月)～4月15日(水)		
	4月17日(金)		
横手	4月20日(月)～4月21日(火)	横手保健センター	
	4月24日(金)		
	4月27日(月)～4月28日(火)		
	5月1日(金)		
	8月17日(月)～8月21日(金)		
	8月24日(月)		
	9月8日(火)～9月11日(金)		
	9月14日(月)～9月18日(金)		
	9月24日(木)～9月25日(金)		
9月28日(月)～9月30日(水)			
平鹿	5月19日(火)～5月22日(金)	平鹿町ゆとり館	
	5月25日(月)～5月27日(水)		
増田	5月28日(木)～5月29日(金)	増田地区 多目的研修センター	
	6月1日(月)～6月5日(金)		
雄物川	6月9日(火)～6月12日(金)	雄物川保健センター	
	6月15日(月)～6月18日(木)		
大森	7月6日(月)～7月10日(金)	大森地区交流センター	
山内	8月25日(火)～8月28日(金)	山内地区交流センター	
大雄	8月31日(月)	大雄農業団地センター (大雄庁舎となり)	
	9月1日(火)～9月4日(金)		

◎横手市国民健康保険以外の健康保険に加入している方へ
被扶養者の方(40歳から74歳まで)は、がん検診と同日に特定健診を受診できます。
受診を希望する場合は、受診日当日に加入している健康保険者が発行する「受診券」とマイナ保険証や資格確認証をお持ちください。

乳がん検診、子宮頸がん検診、婦人科超音波検診

地域	実施日	会場	受付時間
山内	5月12日(火)～5月13日(水)	山内体育館	◇検診日の約1か月前に、受診券と共に受付時間を通知します。
大雄	5月20日(水)～5月22日(金)	大雄地区交流センター	
平鹿	7月6日(月)～7月7日(火)	平鹿町ゆとり館	
	7月9日(木)～7月10日(金)		
	7月13日(月)～7月14日(火)		
増田	10月5日(月)～10月8日(木)	増田地区多目的研修センター	
雄物川	9月28日(月)～9月30日(水)	雄物川コミュニティセンター	
	10月1日(木)～10月2日(金)		
十文字	11月4日(水)～11月6日(金)	十文字地区交流センター	
	11月9日(月)～11月12日(木)		
大森	10月21日(水)～10月23日(金)	大森地区交流センター	
横手	9月15日(火)	あさくら館(乳がん検診のみ)	
	10月16日(金)		
	10月20日(火)		
	10月27日(火)		
	11月13日(金)	あさくら館(乳がん、子宮がん)	
	11月18日(水)	横手保健センター	
	4月～12月	市立横手病院 朝日ヶ丘レディースクリニック いそベレディスクリニック 平鹿総合病院	
日程及び会場の詳細については後日、個別に通知いたします。			

「がん」は日本人の2人に1人がかかる、すべての人にとって身近な病気です。現在、治療法の進歩に伴い、「不治の病」ではなくなってきました。まずは早期発見のために、がん検診を受けましょう。



骨粗鬆症検診

地域	実施日	会場	受付時間
大森	7月3日(金)	大森地区交流センター	◇検診日の約1か月前に、受診券と共に受付時間を通知します。
大雄	7月3日(金)	大雄農業団地センター(大雄庁舎となり)	
雄物川	7月2日(木)	雄物川保健センター	
増田	9月16日(水)	増田地区多目的研修センター	
平鹿	9月15日(火)	平鹿町ゆとり館	
十文字	9月18日(金)	十文字地区交流センター	
横手山内	11月4日(水)～11月6日(金)	横手保健センター	

土曜日健診

特定健診・生活習慣病予防健診・胃がん・胸部検診・大腸がん・前立腺がん・肝炎ウイルス検診

地域	実施日	会場	受付時間
全地域	10月17日(土)	横手武道館	① 6:00～6:30 ② 6:30～7:00 ③ 7:00～7:30 ④ 7:30～8:00 ⑤ 8:00～8:30
	10月31日(土)	十文字地区交流センター	

※横手市に居住している19歳～74歳の方が対象で、予約制となります。

予約方法等の詳細は、2月15日に全戸配布予定の「土曜日健診のお知らせ」をご確認ください。

☎ 問い合わせ先

横手地域	健康推進課(横手保健センター)	☎ 33-9600
増田地域	増田市民サービス課	☎ 45-5514
平鹿地域	平鹿市民サービス課	☎ 24-1114
雄物川地域	雄物川市民サービス課	☎ 22-2157
大森地域	大森市民サービス課	☎ 26-2115
十文字地域	十文字市民サービス課	☎ 42-5114
山内地域	山内市民サービス課	☎ 53-2933
大雄地域	大雄市民サービス課	☎ 52-3905